

# Le confort puissance chaud



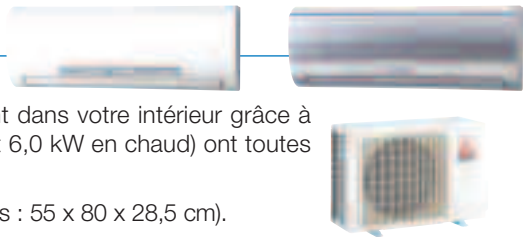
## Mural réversible Inverter de luxe Hyper Heating

 **HYPER HEATING** MSZ-FD-VABH

### Élégance et design

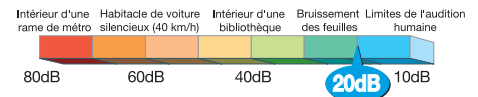
Disponible en deux coloris (blanc et argent), le mural s'intégrera naturellement dans votre intérieur grâce à ses lignes fluides et son faible encombrement. Les 3 tailles (3,2 kW, 4,0 kW et 6,0 kW en chaud) ont toutes une largeur inférieure à 80 cm.

Très performant, le groupe extérieur est également très compact (2 premières tailles : 55 x 80 x 28,5 cm).



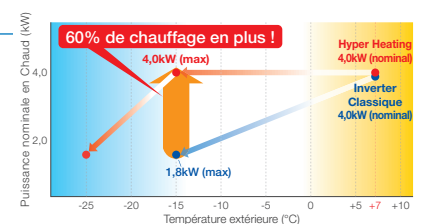
### Fonctionnement ultra-silencieux!

Le mural sait rester très silencieux en plus d'être discret et performant. En fonctionnement, il n'atteint même pas le niveau sonore d'un bruissement de feuilles.



### Une puissance de chauffage constante jusqu'à -15°C

L'innovation technologique exclusive de Mitsubishi Electric permet au groupe extérieur associé à ce mural d'assurer une puissance de chauffage parfaitement stable, même en cas de très basse température extérieure. Vous obtiendrez la même puissance calorifique disponible chez vous, qu'il fasse +7°C ou -15°C dehors, avec jusqu'à 6 kW de chauffage par -15°C !



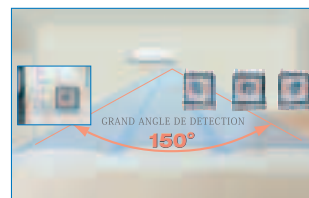
### Du chauffage garanti en conditions extrêmes jusqu'à -25°C

Même lors des hivers les plus rigoureux, vous pourrez compter sur votre mural pour vous chauffer efficacement.



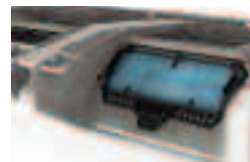
## Encore plus de confort et d'économies grâce au capteur **i-see Sensor**

A la recherche du moindre écart thermique dans la pièce, le capteur "i-see Sensor" intégré au mural oriente le flux d'air et adapte la température afin qu'elle soit la plus homogène possible. Dès lors, vous ne ressentirez plus de fraîcheur trop importante au niveau du sol, en été comme en hiver. La température ressentie étant alors au plus proche de la température réglée, vous bénéficierez d'un plus grand confort tout en faisant des économies d'énergie supplémentaires !



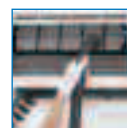
## Une atmosphère pure et saine avec le système de filtration active **Duo plasma**

Ce système extrêmement efficace comprend une électrode associée à deux filtres actifs qui produisent du plasma et de l'ozone pour purifier et désodoriser l'air. Vous pourrez ainsi respirer un air de haute qualité, débarrassé durablement des allergènes et des mauvaises odeurs de la vie courante.



## L'entretien ultra-simplifié et automatique

Un nettoyage régulier des éléments de l'unité intérieure permet de bénéficier d'une climatisation saine et de réaliser d'importantes économies d'énergie. Grâce à la conception intelligente du mural, vous pouvez accéder au ventilateur qui pourra être entretenu facilement avec un simple chiffon ou avec le kit aspirateur très pratique (en option). De plus, les poussières sont éliminées automatiquement par l'électrode plasma intégrée, pour une qualité de fonctionnement préservée au cours du temps et un entretien nécessaire réduit au minimum !



## L'installation facile et économique en rénovation

Gagnez du temps et de l'argent en remplaçant votre ancienne installation de climatisation. En effet, Mitsubishi Electric est le seul fabricant à vous proposer de réutiliser les tubes frigorifiques déjà en place pour installer ce nouvel appareil. Ainsi vous économiserez 30 % sur l'installation et plus de 50 % sur les coûts de fonctionnement par rapport à l'équipement précédent.



MSZ-FD		MSZ-FD25VABH(S)*	MSZ-FD35VABH(S)*	MSZ-FD50VABH(S)*	
<b>FROID</b>	Puissance nominale	kW	2.50	3.50	5.00
	Puissance mini/maxi	kW	1.10/3.50	0.80/4.00	1.50/5.80
	Coefficient de performance EER / Classe énergétique	-	5.15 / A	4.19 / A	3.31 / A
	Plage de fonctionnement (T° ext. sèche/sèche)	°C	-10 / +46	-10 / +46	-10 / +46
<b>CHAUD</b>	Puissance nominale	kW	3.20	4.00	6.00
	Puissance mini/maxi	kW	1.50/6.30	1.30/6.60	1.50/8.20
	Coefficient de performance COP / Classe énergétique	-	5.33 / A	4.76 / A	3.73 / A
	Plage de fonctionnement (T° ext. humide/sèche)	°C	-25 / +24	-25 / +24	-25 / +24
<b>Unités intérieures</b>		<b>MSZ-FD25VA(S)*</b>	<b>MSZ-FD35VA(S)*</b>	<b>MSZ-FD50VA(S)*</b>	
Débit d'air en Froid PV/MV/GV/SGV	m³/h	276/378/516/672	276/378/516/672	378/534/672/888	
Pression acoustique en froid à 1 m PV/MV/GV/SGV	db(A)	20/29/36/42	21/29/36/43	29/39/45/52	
Dimensions Hauteur x Largeur x Profondeur	mm	295 x 798 x 257	295 x 798 x 257	295 x 798 x 257	
<b>Unités extérieures</b>		<b>MUZ-FD25VABH</b>	<b>MUZ-FD35VABH</b>	<b>MUZ-FD50VABH</b>	
Pression acoustique en froid à 1 m GV	dB(A)	46	47	54	
Dimensions Hauteur x Largeur x Profondeur	mm	550 x 800 x 285	550 x 800 x 285	850 x 840 x 330	
Poids Net	kg	36	36	55	
Diamètre liquide flare / diamètre gaz flare	pouce	1/4" / 3/8"	1/4" / 3/8"	1/4" / 1/2"	
Longueur maxi / Dénivelé maxi	m	20 / 12	20 / 12	30 / 15	
Alimentation électrique par unité extérieure	V-Hz	230V - 1 P + N + T - 50Hz			

Conditions nominales : Mode FROID : intérieur : 27°C TS / 19°C TH - extérieur : 35°C TS / 24°C TH - Mode CHAUD : intérieur : 20°C TS / 15°C TH - extérieur : 7°C TS / 6°C TH - Longueur tubes : 5 m  
PV = Petite Vitesse - MV = Moyenne Vitesse - GV = Grande Vitesse - SGV = Super Grande Vitesse \* : MSZ-FD VAS couleur Argent et MSZ-FD VA couleur Blanc pur



Télécommande infrarouge livrée d'origine



Commande avec programmation hebdomadaire en option

polyvalence.com | réf. : Mural MSZ-FD • DC63 • Avril 2009



25 BOULEVARD DES BOUVETS, 92741 NANTERRE CEDEX  
RCS Nanterre B 405247230



www.chauffage-pac.com

\* La culture du Meilleur - \*\* Dans les conditions énumérées par la réglementation en vigueur